

《低影响开发海绵城市透水铺装关键技术研究与应用》

(2016 年度国家重点研发计划“政府间国际科技创新合作”重点专项，

项目编号：2016YFE0108200)

2017 年 2 月 23 号周四

在同济大学嘉定校区召开

项目启动会暨透水铺装技术交流会

会议内容：

9:00-12:00 科技部项目启动会

14:00-17:00 透水铺装技术交流会

地点：

上海市曹安公路 4800 号同济大学嘉定校区交通学院通达馆 102

联系人：

李辉，电话：13601789941 邮箱：hli@tongji.edu.cn

张毅，电话：17717099814 邮箱：zhangyi1990@tongji.edu.cn

住宿酒店：

1. 上海颖奕皇冠假日酒店（同济协议价，530 元/晚含早餐）

地址：上海市嘉定区博园路 6555 号，电话：(021)60568888

2. 格林豪泰酒店(同济大学嘉定校区南门往南 150 米，260 元/晚)

地址：上海嘉定区黄渡镇绿苑路 588 号，电话：(021)59565777

海绵城市透水铺装科技部项目启动会暨透水铺装技术交流会

会议安排，2017年2月23号周四

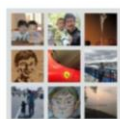
时间	内容	地点
9:00-9:10	领导致辞 陆键（院长）、赵鸿铎（系主任）	通达馆 102
9:10-9:30	科技部项目整体介绍 李辉，同济大学	通达馆 102
9:30-10:30	科技部项目组织安排 项目参与及合作单位	通达馆 102
10:30-11:00	科技部项目分工与进度计划 项目参与及合作单位	通达馆 102
11:00-12:00	产学研用国际合作 项目参与及合作单位	通达馆 102
12:00-14:00	午餐	臻食茶餐厅
14:00-14:20	排水沥青路面应用中的几个问题 曹东伟，交通部公路科学研究所	通达馆 102
14:20-14:40	OGFC 材料研究与应用 黄卫东，同济大学	通达馆 102
14:40-15:00	海绵城市透水路面专用沥青材料研究 张海燕，交通部公路科学研究所	通达馆 102
15:00-15:20	高频重载透水铺装路面技术研究 李辉，同济大学	通达馆 102
15:20-15:30	茶歇	通达馆 102
15:30-15:50	上海市海绵城市道路指标体系与标准设计 郑晓光，上海市工程设计研究总院	通达馆 102
15:50-16:10	彩色透水整体路面技术工程应用介绍 李谦，四川靓固路源科技有限公司	通达馆 102
16:10-16:30	透水铺装在海绵城市建设应用中需关注的问题 钱卫胜，上海砣仁道路技术发展有限公司	通达馆 102
16:30-16:50	上海神通海绵城市建设规划 胡再兴，上海神通海绵城市建设发展有限公司	通达馆 102
18:00-20:00	晚宴	颖奕皇冠假日酒店

透水铺装科技部项目启动会暨技术交流会参会人员名单（拟）

单位名称	参会人员姓名	性别	职称/职务
交通运输部公路科学研究所 公路中心/中路高科（北京） 公路技术有限公司 （7人）	曹东伟	男	研究员/副主任
	平树江	男	研究员、副总经理
	张海燕	女	副研究员
	李明亮	男	副研究员
	许斌	男	助理研究员
	汤雄	男	工程师
	史立民	男	工程师
苏文科集团股份有限公司 （4人）	曹荣吉	男	副总裁
	朱浩然	男	高级工程师
	于明明	女	工程师
	王文峰	男	工程师
中国路桥工程有限责任公司 （2人）	贾其军	男	高级工程师
	曾峰	男	副研究员
上海公路桥梁（集团）有限公司 （5人）	蔡明	男	高级工程师
	严军	男	教授级高工
	朱天同	男	高级工程师
	陈智蓉	女	工程师
	谢雨雨	男	助理工程师
河北省交通规划设计院 （2人）	王联芳	男	正高/瑞志公司总经理
	薛善光	男	部门主任
石家庄市交建高速公路建设管理有限公司 （1人）	李彦伟	男	正高/总经理
河北曲港高速 （2人）	赵文忠	男	处长
	张超	男	主任
四川靓固路源科技有限公司 （2人）	李谦	男	董事长
	段立赋	男	副董事长
北京中天路业科技有限公司 （1人）	李廷刚	男	正高/总经理
郑州新丝路环保科技有限公司 （1人）	王金发	男	总经理
上海砣仁环保技术发展有限公司（4人）	钱卫胜	男	总经理
	吴惟	男	市场总监
	蒋雪艳	女	销售经理
	钱诚	男	市场代表

上海市政规划设计研究院 (1人)	徐斌	男	教授级高工
上海市政工程设计研究总院 (集团)有限公司(1人)	郑晓光	男	教授级高工, 道路交通研究所所长、绿色通道技术中心副主任
上海法沃环保科技有限公司 (3人)	丁新勇	男	董事长
	马琴雯	女	商品部经理
	张稳稳	男	商品部经理
亚科排水科技(上海)有限公司 (1人)	杨文辉	男	经理
上海震泓环保科技有限公司 (1人)	黄振波	男	总经理
上海神通海绵城市建设发展有限公司 (4人)	胡再兴	男	董事长
	庞茂军	男	总经理
	王玉连	女	区域经理
	邵丹	女	董事长助理
同济大学 (9人)	李辉	男	教授
	陆键	男	教授、院长
	孙立军	男	教授
	赵鸿铎	男	教授、系主任
	刘黎萍	女	教授
	黄卫东	男	教授
	孙大权	男	教授
	肖飞鹏	男	教授
林思劼	男	教授	

欢迎加入海绵城市(透水铺装)交流合作微信群!



海绵城市(透水铺装)交流合作群



该二维码7天内(2月28日前)有效, 重新进入将更新

天气提醒：

2月22号周三：中雨，4-11°C，空气质量：良。

2月23号周四：多云，2-8°C，空气质量：良。

2月24号周五：晴，0-8°C，空气质量：良。

交通指示图：

1. 同济大学通达馆 102



注：由于非本校车辆无法从正门进入，需沿曹安公路辅道西北行驶 500 米至同济大学西门进入，沿同甲路向东北行驶 200 米，右转进入嘉二路向东行驶 140 米，左转进入同乙路，沿同乙路东北行驶 195 米，即可到达通达馆。

2. 臻食茶餐厅



注：茶餐厅位于同济大学嘉实生活广场内，距通达馆约 900 米，建议步行前往。具体路线如下：沿同乙路向北步行 66 米，右转进入嘉四路，沿嘉四路步行 500 米，左前转向东步行 267 米，左前转进入沿湖路，沿沿湖路步行向东 90 米，即可。

3. 颖奕皇冠假日酒店



注：自颖奕皇冠假日酒店出发，沿安虹路行驶 1.6 公里，右转进入曹安公路，沿曹安公路行驶 1.4 公里左转，到达同济大学正门。从正门达到通达馆参考 1（驾车）和 4（步行）。

4. 格林豪泰酒店



注：格林豪泰酒店位于同济大学正门沿绿苑路向前 100 米处，可步行到达通达馆。